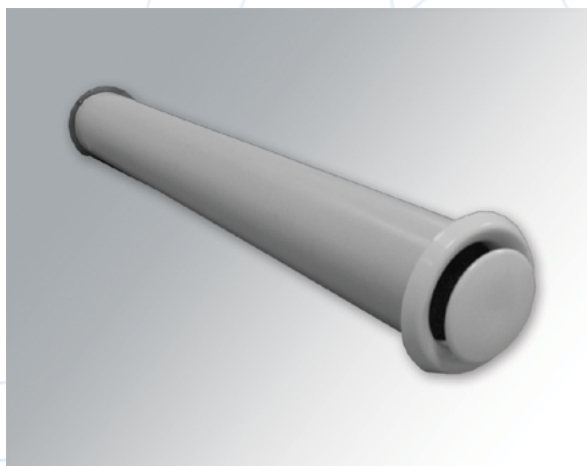


# Стеновые приточные клапаны СПК



Клапаны СПК обеспечивают естественный приток свежего воздуха и предназначены для реализации воздухообмена в помещениях при наличии вытяжки.

Правильный воздухообмен, особенно актуален после установки в домах современных герметичных окон и дверей, когда в помещениях затруднено поступление свежего воздуха и, соответственно, ухудшено качество вентилирования помещений.

СПК рекомендуется устанавливать в жилых, административных помещениях, в комнатах с постоянным нахождением людей, в помещениях, где нужен приток наружного воздуха.

СПК не следует устанавливать в помещениях (кухни, санузлы, курительные комнаты), где выделяются запахи, влага или какие-либо вредные вещества.

Рекомендуемым местом установки СПК

является стена с предварительно просверленным отверстием, рядом с оконным проемом на уровне верхней трети окна.

СПК имеет ряд преимуществ перед другими «проветривателями»:

- простая конструкция, позволяющая выполнять регулировку приточного клапана
- надежность и простота в обслуживании
- возможность установки на любом этапе строительства или ремонта
- отсутствие необходимости в принудительной механической вентиляции

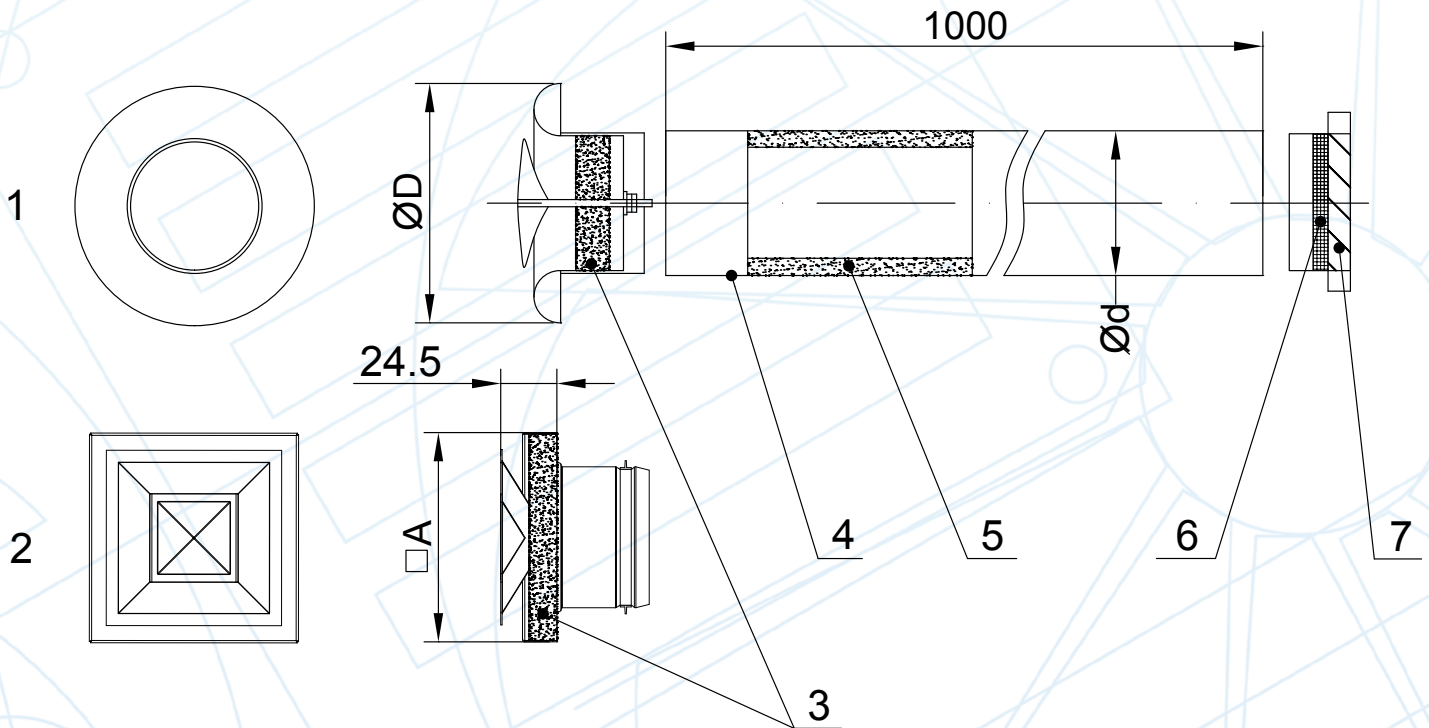
В конструкцию СПК входит:

- труба пластиковая  $\varnothing 125$  или  $\varnothing 160$  мм и длиной 1000 мм (при монтаже труба подрезается по фактической толщине стены),
- тепло-шумоизоляционный рукав, длиной 330мм,
- внутренний клапан с фильтром G3
- наружная решетка с защитной сеткой

Клапаны СПК выпускаются 2-х типоразмеров: с диаметром подводящего патрубка  $\varnothing 125$  и  $\varnothing 160$ .

Предлагается два типа внутреннего клапана:

- клапан круглой формы пластиковый типа универсального диффузора ДПУ-М
- клапан прямоугольной формы металлический типа ДРП с регулятором расхода воздуха (только для СПК типоразмера  $\varnothing 125$ )



Типоразмер	d, мм	D, мм	A, мм
Ø125	125	170	183
Ø160	160	215	-

- 1 – клапан внутренний - диффузор пластиковый универсальный (ДПУ-М)
- 2 – клапан внутренний - диффузор регулируемый прямоугольный (ДРП)
- 3 – фильтр G3
- 4 – труба пластиковая
- 5 – тепло-шумоизоляция
- 6 – сетка
- 7 – решетка наружная

### Система обозначений

1  
 2 СПК XXX

Тип изделия \_\_\_\_\_

1 СПК – тип внутреннего клапана:  
 диффузор пластиковый универсальный (ДПУ-М)  
 2 СПК – тип внутреннего клапана:  
 диффузор регулируемый прямоугольный (ДРП)

Диаметр подводящего патрубка, мм